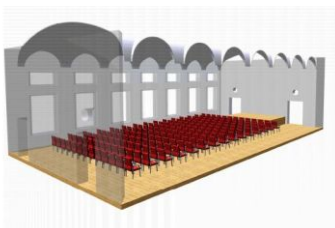
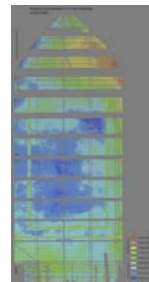
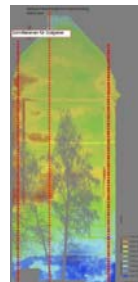
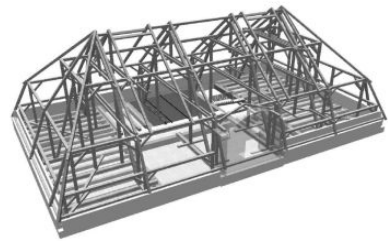


ingenieurbüro reinhard damm

Tragwerksplanung · Brandschutzplanung · Bauphysik · Beratung im Bauwesen · Gutachten zu Bauschäden
Helmholtzstraße 2-9 · 10587 Berlin · Telefon +49(0)30 61203599 · Fax +49(0)30 61203596 · info@ibdamd.de

Referenzliste



Dipl.- Ing. Reinhard Damm

Berlin, Oktober 2010

ingenieurbüro reinhard damm

Tragwerksplanung · Brandschutzplanung · Bauphysik · Beratung im Bauwesen · Gutachten zu Bauschäden
Helmholtzstraße 2-9 · 10587 Berlin · Telefon +49(0)30 61203599 · Fax +49(0)30 61203596 · info@ibdamm.de

ZUM BÜRO

Das Ingenieurbüro Reinhard Damm besteht in dieser Form seit 2003.

Nach 13-jähriger Tätigkeit als Geschäftsführer und Gesellschafter der ITP GmbH und GSE+ITP GmbH wurde das Büro gegründet, um meine Vorstellungen von Ingenieurarbeit zu verwirklichen.

Diese lassen sich wie folgt zusammenfassen:

- Arbeiten mit geringem Verwaltungsaufwand in dezentrale Strukturen.
- Ausnutzung der modernen Kommunikations- und Rechentechnik bei der Zusammenarbeit innerhalb von Planungsgruppen und zwischen den Planungsbeteiligten.
- Übernahme von gesamtplanerischen Aufgaben durch Einbeziehung der Fach- und Objektplaner in Arbeitsgruppen.

Das Büro bietet folgende Leistungen an:

- Tragwerksplanung für Neubauten
- Tragwerksplanung für Um- und Ausbauten
- Nachweise zum vorbeugenden Brandschutz
- Bauphysikalische Nachweise
- Schadensanalysen

Ein Schwerpunkt der Arbeit ist die Planung von Umbau- und Sanierungsarbeiten in Altbauten. Durch unsere langjährige Tätigkeit auf diesem Gebiet verfügt das Büro über reiche Erfahrungen und einen umfangreichen Fundus an Bestandsunterlagen und Literatur zu historischen Bauten sowie Typenbauten der ehemaligen DDR. Hier sind besonders historische Schul-, Krankenhaus- und Postbauten sowie Schul- und Sportbauten der ehemaligen DDR zu nennen.

Unser Ziel ist es, den Bauherren ein auf seine Bedürfnisse zugeschnittenes solides, wirtschaftliches Bauwerk auf hohem technischem Niveau zu planen.

Um diese Vorstellungen zu verwirklichen, haben wir Büroflächen in der Helmholtzstraße in Charlottenburg angemietet.

In einem alten Fabrikgebäude arbeiten dort freiberufliche Architekten und Ingenieure aller Fachrichtungen, die für die Planung eines Bauwerks erforderlich sind.

ingenieurbüro reinhard damm

Tragwerksplanung · Brandschutzplanung · Bauphysik · Beratung im Bauwesen · Gutachten zu Bauschäden
Helmholtzstraße 2-9 · 10587 Berlin · Telefon +49(0)30 61203599 · Fax +49(0)30 61203596 · info@ibdamm.de

PERSONENANGABEN

Inhaber

Dipl.- Ing. Reinhard Damm

1959	geboren in Potsdam
1983	Dipl.-Ing. Bauwesen in Bratislava (Pressburg)
1983 - 1990	Tragwerksplaner bei IPRO Berlin
1990 - 2003	Partnerschaft im gemeinsamen Büro ITP GmbH
ab 2003	freiberufliche Tätigkeit im Ingenieurbüro Reinhard Damm
2007 - 2008	Zusatzqualifikation Fachplaner für Vorbeugenden Brandschutz

ständige freiberufliche Partner

Dipl.- Ing. Torsten Knoth
Sachverständiger für Brandschutz
Statik und Konstruktion

Dipl.- Ing. Mirko Schmidt
Statik, Konstruktion,
2008 Zusatzqualifikation Energetische Bewertung von Gebäuden

Dipl.- Ing. Sabine Scheffe
Statik, Konstruktion
Fachplaner für vorbeugenden Brandschutz

Zusätzlich projektbezogene freiberufliche Mitarbeiter der verschiedenen Fachrichtungen.
Das Büro bietet Studenten der Fachrichtung Bauwesen die Möglichkeit einer Praktikumsausbildung.

Partnerschaften mit Planungsbüros

La.bar
Dipl.-Ing. Rüdiger Amend,
Landschaftsarchitekt

Ingenieurbüro für Elektroplanung
Dipl.- Ing. Steffen Hildebrandt

Dipl.- Ing. Torsten Knoth
Sachverständiger für Brandschutz

Büro für Verkehrswesen
Dipl.- Ing. Christof Grundmann

ingenieurbüro reinhard damm

Tragwerksplanung · Brandschutzplanung · Bauphysik · Beratung im Bauwesen · Gutachten zu Bauschäden
Helmholtzstraße 2-9 · 10587 Berlin · Telefon +49(0)30 61203599 · Fax +49(0)30 61203596 · info@ibdamm.de

TECHNISCHEN AUSSTATTUNG INGENIEURBÜRO REINHARD DAMM

Hardware

Daten SERVER/ Statik Rechner
2 CAD- Arbeitsplätze
2 Statik- Rechner, Notebook
Plotter A0 HP 750 c (color)
Laserdrucker sw und color
Farbdrucker A3, Kopierer
Scanner A3
DSL- Anbindung für Datenaustausch
ISDN- Modem für den Datenaustausch
Analog- Modem für Datenaustausch

Software

Betriebssystem: Windows XP Professional, Windows Vista
Textverarbeitung: Office XP, Adobe
Tabellenkalkulation

CAD: VICADO der Firma mb

Statik: mb- ing 2010 mit diversen Erweiterungen
(Komplettpaket für alle gängigen Statikaufgaben)
EUROSTA (dreidimensionales Stahlbauprogramm)
MICROFE (FEM- Programm für Platten-, Scheiben-,
Rotationsschalen-, Rahmen- und Faltwerkberechnungen)
PCAE- Programmsystem
diverse Einzelprogramme verschiedener Hersteller

Bauen im Bestand: büointern entwickelte Programme zur Berechnung
historischer Baukonstruktionen:
- Kappendecken
- Stahlsteindecken usw.
- Verankerungsnachweise Fassadenelemente SK- Bauweise

Die benutzten Programmsysteme ermöglichen über grafisch interaktive
Benutzeroberflächen die Berechnung komplizierter Baukonstruktionen wie z.B.:

- elastisch gebettete Gründungskörper nach Bettungsziffer- oder
Steifezifferverfahren, Trägerroste
- Platten und Scheibenmodelle
- 2 und 3D- Stabwerksmodelle in Beton und Stahl
- Rotationsschalenmodelle
- Faltwerke

Darüber hinaus ist die direkte Datenübergabe von FEM- Modellen zu
CAD- Datensätzen und umgekehrt Standard der Bearbeitung.
Die Bemessungen erfolgen nach neuesten Standards.

ingenieurbüro reinhard damm

Tragwerksplanung · Brandschutzplanung · Bauphysik · Beratung im Bauwesen · Gutachten zu Bauschäden
Helmholtzstraße 2-9 · 10587 Berlin · Telefon +49(0)30 61203599 · Fax +49(0)30 61203596 · info@ibdamm.de

Versicherung

Das Büro ist bei der UNITA- Dienstleistungsgruppe haftpflichtversichert.
Die Deckungssumme der Grundversicherung beträgt für

Personenschäden	2.000.000,00 €
Sach- und Vermögensschäden	300.000,00 €

Die Versicherung wird bei Bedarf projektbezogen angepasst.

ingenieurbüro reinhard damm

Tragwerksplanung · Brandschutzplanung · Bauphysik · Beratung im Bauwesen · Gutachten zu Bauschäden
Helmholtzstraße 2-9 · 10587 Berlin · Telefon +49(0)30 61203599 · Fax +49(0)30 61203596 · info@ibdamm.de

Tabellarischer Lebenslauf

Büro/Unternehmen	Ingenieurbüro Reinhard Damm Tragwerksplanung, Brandschutz, Bauphysik, Gutachten
Name	Damm
Vorname	Reinhard
Geburtsdatum	11.03.1959
Nationalität	deutsch
Berufsausbildung	1978 Bauzeichner mit Abitur
Hochschulausbildung	Technische Hochschule Bratislava/Pressburg 1983 Bauingenieur
Fremdsprachenkenntnisse	Slowakisch, Englisch
Kenntnisgrad Fremdsprachen	Slowakisch (in Wort u. Schrift) Englisch (Umgangssprache)
Bisherige Berufstätigkeit (Kurzübersicht)	<ul style="list-style-type: none">– 1983 bis 1990 im BMK Kohle und Energie IPRO Berlin als Statiker und Konstrukteur– 1990 bis 2003 Beratender Ingenieur in der ITP GmbH als Geschäftsführer und Gesellschafter– 1990 bis 2003 Geschäftsführer der GSE+ ITP GmbH– 2003 Ausscheiden aus der ITP GmbH auf eigenen Wunsch– ab 2003 Inhaber des Ingenieurbüros Reinhard Damm– 2007 bis 2008 Zusatzqualifikation „Fachplaner für vorbeugenden Brandschutz“
Aufgabenbereiche	Planung von Krankenhäusern, Schulen, Pflegeheimen, Sportstätten, Kindertagesstätten, Gewerbe- u. Wohnungsbauten Bauen im historischen Bestand
Führungserfahrung	Büroleitung
Leitungsfunktionen	Projektleitung
Auslandseinsätze	5 Jahre Slowakei
Besondere berufliche Fähigkeiten	Planen im historischem Bestand, Berechnung komplexer Tragwerke mit FEM- Methode, Fachplaner für vorbeugenden Brandschutz

ingenieurbüro reinhard damm

Tragwerksplanung · Brandschutzplanung · Bauphysik · Beratung im Bauwesen · Gutachten zu Bauschäden
Helmholtzstraße 2-9 · 10587 Berlin · Telefon +49(0)30 61203599 · Fax +49(0)30 61203596 · info@ibdamm.de

NEUBAUTEN

Bauvorhaben : **Zille Grundschule**
Standort Boxhagener Straße 45/46, 10245 Berlin

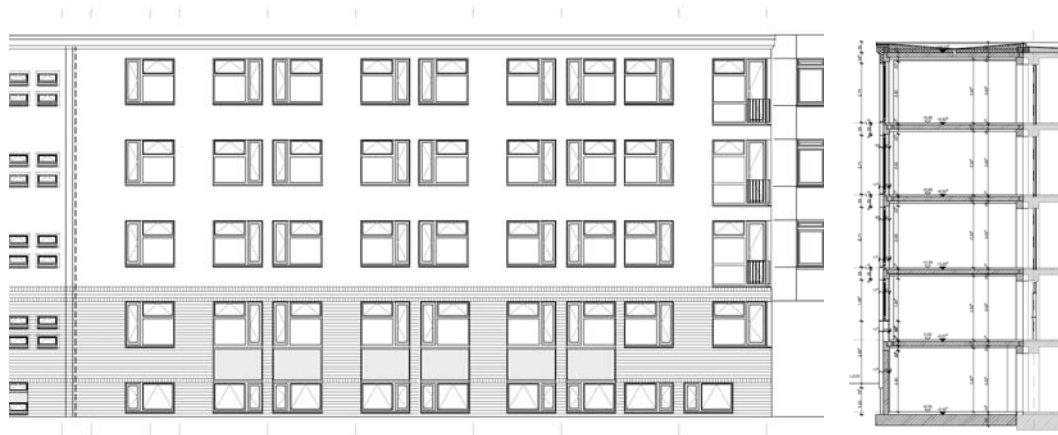
Baujahr : 2009/2010

Bauherr : Bezirksamt Friedrichshain- Kreuzberg,
Ansprechpartner: Herr Oley 030/902982631

Architekt : Dipl.- Ing. Georg P. Mügge
Ansprechpartner: Herr Mügge 030/3226362

Tragwerk: ingenieurbüro reinhard damm
Ansprechpartner: Herr Damm 030/61203599

Leistungen: Neubau Erweiterungsgebäude Tragwerksplanung LP1 bis LP6
5- geschossiger Erweiterungsneubau auf der Hofseite



geplanter Ergänzungsbau

ingenieurbüro reinhard damm

Tragwerksplanung · Brandschutzplanung · Bauphysik · Beratung im Bauwesen · Gutachten zu Bauschäden
Helmholtzstraße 2-9 · 10587 Berlin · Telefon +49(0)30 61203599 · Fax +49(0)30 61203596 · info@ibdamd.de

UMBAU- UND SANIERUNGSMASSNAHMEN VON ALTBAUTEN

Bauvorhaben : **Machbarkeitsstudie und Wettbewerbsentwurf
Umbau SK- Schule zur Stadtbezirksbibliothek**
Standort Frankfurter Allee 10A, 10245 Berlin

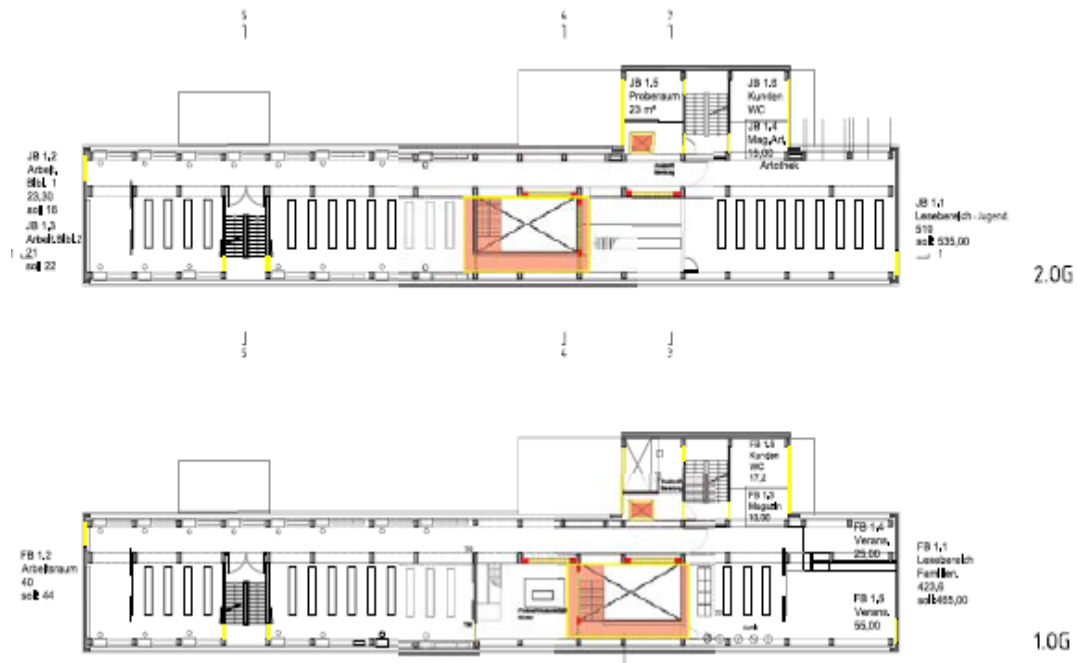
Baujahr : 1969 Umbaujahr : geplant 2009

Bauherr : Bezirksamt Friedrichshain- Kreuzberg,
Ansprechpartner: Herr Oley 030/902982631

Architekt : Huber & Staudt Architekten
Ansprechpartner: Herr Staudt 030/ 88001080

Tragwerk: ingenieurbüro reinhard damm
Ansprechpartner: Herr Damm 030/61203599

Leistungen: Machbarkeitsstudie Umbau Schultyp SK zur Bibliothek,
Aktenrecherchen und Substanzuntersuchung
Wettbewerbsentwurf zum Tragwerk
Überprüfung des Lastabtrags am vorhandenen Gebäude



Machbarkeitsstudie Umbau SK-Schule zur Bibliothek

ingenieurbüro reinhard damm

Tragwerksplanung · Brandschutzplanung · Bauphysik · Beratung im Bauwesen · Gutachten zu Bauschäden
Helmholtzstraße 2-9 · 10587 Berlin · Telefon +49(0)30 61203599 · Fax +49(0)30 61203596 · info@ibdamd.de

UMBAU- UND SANIERUNGSMASSNAHMEN VON ALTBAUTEN

Bauvorhaben : **Umbau und Sanierung der Fassade
Ellen- Key- Schule, Rüdersdorfer Straße 20-24, 10243 Berlin**

alte Nutzung : Schulgebäude neue Nutzung : Schulgebäude

Baujahr : 1967 Umbaujahr : ab 2006

Bauherr : Bezirksamt Friedrichshain- Kreuzberg,
Ansprechpartner: Herr Oley 030/902982631

Architekt : agn Paul Niederberghaus i. Potsdam GmbH
Ansprechpartner: Frau Hellmers 0331/74366771

Tragwerk: ingenieurbüro reinhard damm
Ansprechpartner: Herr Damm 030/61203599

Leistungen: Voruntersuchungen zum Tragwerk,
Nachweis der vorhandenen Außenwandplatten für den
Lastabtrag aus neuer Fassade
Bauphysikalische Nachweise und Beratung
Substanzuntersuchungen



ingenieurbüro reinhard damm

Tragwerksplanung · Brandschutzplanung · Bauphysik · Beratung im Bauwesen · Gutachten zu Bauschäden
Helmholtzstraße 2-9 · 10587 Berlin · Telefon +49(0)30 61203599 · Fax +49(0)30 61203596 · info@ibdamm.de

UMBAU- UND SANIERUNGSMASSNAHMEN VON ALTBAUTEN

Bauvorhaben : **Umbau und Sanierung der Fassade
Blumen GS, Andreasstraße 52, 10243 Berlin**

alte Nutzung : Schulgebäude neue Nutzung : Schulgebäude

Baujahr : 1967 Umbaujahr : ab 2006

Bauherr : Bezirksamt Friedrichshain- Kreuzberg,
Ansprechpartner: Herr Oley 030/902982631

Architekt : Huber & Staudt Architekten
Ansprechpartner: Herr Staudt 030/ 88001080

Tragwerk: ingenieurbüro reinhard damm
Ansprechpartner: Herr Damm 030/61203599

Leistungen: Voruntersuchungen zum Tragwerk,
Nachweis der vorhandenen Außenwandplatten für den
Lastabtrag aus neuer Fassade
Bauphysikalische Nachweise und Beratung
Substanzuntersuchungen



nach Sanierung



vor Sanierung

ingenieurbüro reinhard damm

Tragwerksplanung · Brandschutzplanung · Bauphysik · Beratung im Bauwesen · Gutachten zu Bauschäden
Helmholtzstraße 2-9 · 10587 Berlin · Telefon +49(0)30 61203599 · Fax +49(0)30 61203596 · info@ibdamm.de

UMBAU- UND SANIERUNGSMASSNAHMEN VON ALTBAUTEN

Bauvorhaben : **Umbau und Sanierung der Fassade
Bernard Rose Schule, Singerstrasse 87, 10243 Berlin**

alte Nutzung : Schulgebäude neue Nutzung : Schulgebäude

Baujahr : 1967 Umbaujahr : ab 2006

Bauherr : Bezirksamt Friedrichshain- Kreuzberg,
Ansprechpartner: Herr Oley 030/902982631

Architekt : Huber & Staudt Architekten
Ansprechpartner: Herr Staudt 030/39104040

Tragwerk: ingenieurbüro reinhard damm
Ansprechpartner: Herr Damm 030/61203599

Leistungen: Voruntersuchungen zum Tragwerk,
Nachweis der vorhandenen Außenwandplatten für den
Lastabtrag aus neuer Fassade
Bauphysikalische Nachweise und Beratung
Substanzuntersuchungen



ingenieurbüro reinhard damm

Tragwerksplanung · Brandschutzplanung · Bauphysik · Beratung im Bauwesen · Gutachten zu Bauschäden
Helmholtzstraße 2-9 · 10587 Berlin · Telefon +49(0)30 61203599 · Fax +49(0)30 61203596 · info@ibdamdamm.de

UMBAU- UND SANIERUNGSMASSNAHMEN VON ALTBAUTEN

Bauvorhaben : **Grundschule Pettenkofer Straße- Sanierung Hauptgebäude
Pettenkofer Straße 20-24 , 10245 Berlin**

alte Nutzung : Schule jetzige Nutzung : Schule

Baujahr : 1912-1913 Umbaujahr : ab 2006

Bauherr : Bezirksamt Friedrichshain- Kreuzberg,
Ansprechpartner: Herr Oley 030/902982631

Architekt : Architekten Petersen
Ansprechpartner: Frau Petersen 030/82702713

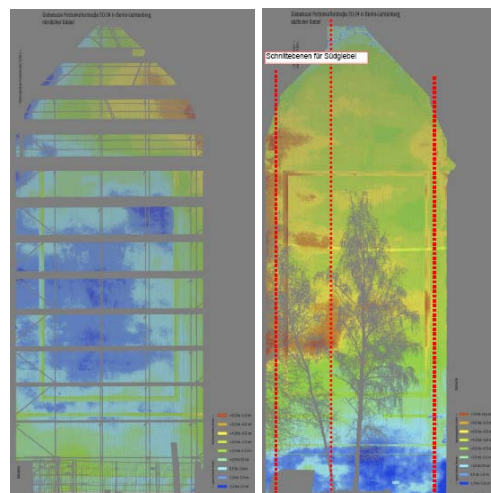
Tragwerk: ingenieurbüro reinhard damm
Ansprechpartner: Herr Damm 030/61203599

Leistungen: Substanzuntersuchungen
Dachsanierung
Schadensanalyse und Sanierung der Giebelwände
Schadensanalyse und Sanierung der WC- Bereiche
Tragwerksplanung LP 1-6
Brandschutzkonzept

Besonderheiten: denkmalgeschützter Schulbau von Ludwig Hoffmann
Schadenanalyse der Giebel auf Grundlage von 3D-
Verformungsscans



Ansicht Straßenfront



Giebelwände, 3-D Verformungsscans

ingenieurbüro reinhard damm

Tragwerksplanung · Brandschutzplanung · Bauphysik · Beratung im Bauwesen · Gutachten zu Bauschäden
Helmholtzstraße 2-9 · 10587 Berlin · Telefon +49(0)30 61203599 · Fax +49(0)30 61203596 · info@ibdamdamm.de

UMBAU- UND SANIERUNGSMASSNAHMEN VON ALTBAUTEN

Bauvorhaben : **Sanierung der Dachkonstruktion
ehem. Direktorenhaus, GS Pettenkofer Straße 20-24 , 10245 Berlin**

alte Nutzung : Direktorenhaus jetzige Nutzung : Schulklub

Baujahr : 1912-1913 Umbaujahr : ab 2006

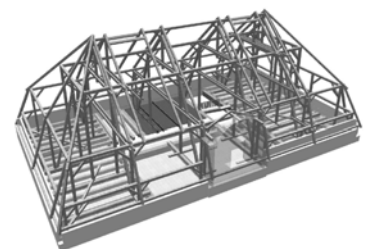
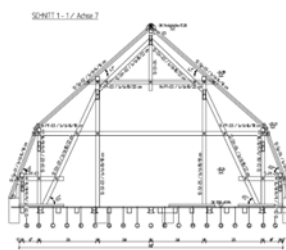
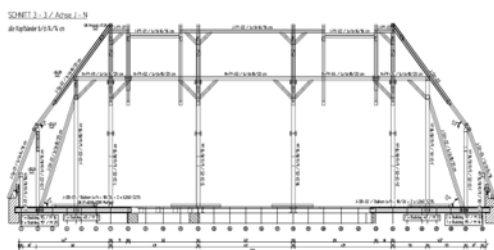
Bauherr : Bezirksamt Friedrichshain- Kreuzberg,
Ansprechpartner: Herr Oley 030/902982631

Architekt : Architekten Petersen
Ansprechpartner: Frau Petersen 030/82702713

Tragwerk: ingenieurbüro reinhard damm
Ansprechpartner: Herr Damm 030/61203599

Leistungen: Aktenrecherchen zur Baugeschichte
Tragwerksplanung LP 1-6
Substanzuntersuchungen

Besonderheiten: denkmalgeschützter Schulbau von Ludwig Hoffmann
Nachrechnung und Wiederherstellung der Dachkonstruktion
nach historischem Vorbild



ingenieurbüro reinhard damm

Tragwerksplanung · Brandschutzplanung · Bauphysik · Beratung im Bauwesen · Gutachten zu Bauschäden
Helmholtzstraße 2-9 · 10587 Berlin · Telefon +49(0)30 61203599 · Fax +49(0)30 61203596 · info@ibdamm.de

UMBAU- UND SANIERUNGSMASSNAHMEN VON ALTBAUTEN

Bauvorhaben : **Sanierung der Auladecke**
Ludwig- Hoffmann- GS, Lasdehner Straße 21-23, 10243 Berlin

alte Nutzung : Schulgebäude neue Nutzung : Schulgebäude

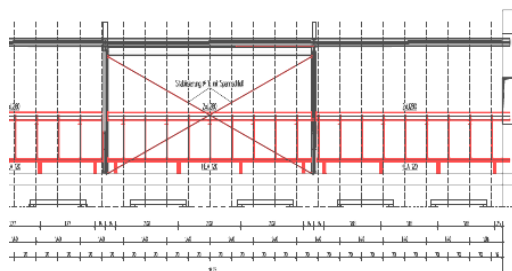
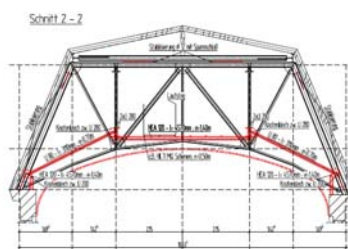
Baujahr : 1909 Umbaujahr : geplant 2007

Bauherr : Bezirksamt Friedrichshain- Kreuzberg,
Ansprechpartner: Herr Oley 030/902982631

Tragwerk: Ingenieurbüro Torsten Knoth
Ansprechpartner: Herr Knoth 030/61203599

Leistungen: Mitarbeit im Ingenieurbüro Torsten Knoth
Aktenrecherchen zur Baugeschichte
Tragwerksplanung LP 1-3
Vorplanungsleistungen zur Objektplanung
Bauphysikalische Nachweise und Beratung
Substanzuntersuchungen

Besonderheiten: denkmalgeschützter Schulbau von Ludwig Hoffmann
Rekonstruktion der ursprünglichen Rabitzdecke auf Grundlage
der Recherchen
Nachrechnung der historischen Dachkonstruktion



ingenieurbüro reinhard damm

Tragwerksplanung · Brandschutzplanung · Bauphysik · Beratung im Bauwesen · Gutachten zu Bauschäden
Helmholtzstraße 2-9 · 10587 Berlin · Telefon +49(0)30 61203599 · Fax +49(0)30 61203596 · info@ibdamdamm.de

UMBAU- UND SANIERUNGSMASSNAHMEN VON ALTBAUTEN

Bauvorhaben : **Sanierung der Auladecke**
Emanuel- Lasker- OS, Modersohnstrasse 53, 10245 Berlin

alte Nutzung : Schulgebäude neue Nutzung : Schulgebäude

Baujahr : 1909-1913 Umbaujahr : ab 2006

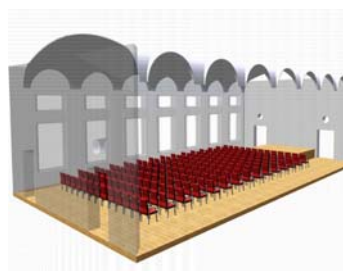
Bauherr : Bezirksamt Friedrichshain- Kreuzberg,
Ansprechpartner: Herr Oley 030/902982631

Architekt : Altmann & Selle Architektur
Ansprechpartner: Herr Altmann 0331/2010840

Tragwerk: ingenieurbüro reinhard damm
Ansprechpartner: Herr Damm 030/61203599

Leistungen: Aktenrecherchen zur Baugeschichte
Tragwerksplanung LP 1-6, 8
Vorplanungsleistungen zur Objektplanung, Bauantragsstellung
Bauphysikalische Nachweise und Beratung
Substanzuntersuchungen

Besonderheiten: denkmalgeschützter Schulbau von Ludwig Hoffmann
Rekonstruktion der ursprünglichen Rabitzdecke auf Grundlage
der Recherchen
Nachrechnung der historischen Dachkonstruktion



ingenieurbüro reinhard damm

Tragwerksplanung · Brandschutzplanung · Bauphysik · Beratung im Bauwesen · Gutachten zu Bauschäden
Helmholtzstraße 2-9 · 10587 Berlin · Telefon +49(0)30 61203599 · Fax +49(0)30 61203596 · info@ibdammm.de

UMBAU- UND SANIERUNGSMASSNAHMEN VON ALTBAUTEN

Bauvorhaben : **Neugestaltung Eingangsbereich
Postamt Staßfurt, Wassertorstrasse 12, 39418 Staßfurt**

alte Nutzung : Postamt jetzige Nutzung : Postamt

Baujahr : 1898- 1899 Umbaujahr : 2005- 2006

Bauherr : Deutsche Post Bauen GmbH
Ansprechpartner: Frau Müller 030/55006413

Tragwerk: ingenieurbüro reinhard damm
Ansprechpartner: Herr Damm 030/61203599

Leistungen: Aktenrecherchen zur Baugeschichte
Tragwerksplanung LP 1-6
Substanzuntersuchungen
Teilleistungen Objektplanung
Bauantragsstellung

Besonderheiten: denkmalgeschützter Postbau
Neugestaltung des maroden Eingangsbereichs nach
historischen Vorlagen in Abstimmung mit der
Denkmalschutzbehörde



ingenieurbüro reinhard damm

Tragwerksplanung · Brandschutzplanung · Bauphysik · Beratung im Bauwesen · Gutachten zu Bauschäden
Helmholtzstraße 2-9 · 10587 Berlin · Telefon +49(0)30 61203599 · Fax +49(0)30 61203596 · info@ibdamm.de

UMBAU- UND SANIERUNGSMASSNAHMEN VON ALTBAUTEN

Bauvorhaben : **Umbau und Sanierung Alte Dorfschule Altglienicke**

vorherige Nutzung : Begegnungszentrum neue Nutzung : Begegnungszentrum

Baujahr : ab 1880 Umbaujahr : ab 2004

Bauherr : offensiv 91 e.V.

Architekt : Architekten Ungerer & Partner

Tragwerk: ingenieurbüro reinhard damm

Leistungen: Voruntersuchung zum Tragwerk,
komplette Sanierung des Dachstuhls, Neubau Dach Haus 2
Deckensanierung und -ertüchtigungen
verschiedene Umbauten durch Neustrukturierung der Räume
Tragwerksplanung nach HOAI Teil VIII § 64 Phasen 1 bis 6



ingenieurbüro reinhard damm

Tragwerksplanung · Brandschutzplanung · Bauphysik · Beratung im Bauwesen · Gutachten zu Bauschäden
Helmholtzstraße 2-9 · 10587 Berlin · Telefon +49(0)30 61203599 · Fax +49(0)30 61203596 · info@ibdamd.de

UMBAU- UND SANIERUNGSMASSNAHMEN VON ALTBAUTEN

Bauvorhaben : **Sporthalle Dathe Oberschule- Einbau Akustikdecke
Helsingforser Straße 11-13, 10243 Berlin**

alte Nutzung : Sporthalle neue Nutzung : Sporthalle

Baujahr : 1974 Umbaujahr : 2008

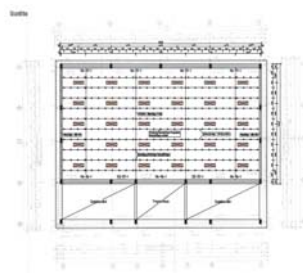
Bauherr : Bezirksamt Friedrichshain Kreuzberg
Ansprechpartner: Herr Oley 030/90298-2631

Architekt : Planungsbüro Christian Richter
Ansprechpartner: Herr Richter 030/54378656

Tragwerk: ingenieurbüro reinhard damm
Ansprechpartner: Herr Damm 030/61203599

Leistungen: Voruntersuchungen zum Tragwerk der Dachkonstruktion
Tragwerksplanung LP 1-6
Substanzuntersuchungen

Besonderheiten: VT- Spannbetondachfalten konnten nicht belastet werden
leichte freispannende Tragkonstruktion aus FILIGRAN- Trägern
Unterdecke aus Aluminiumelementen

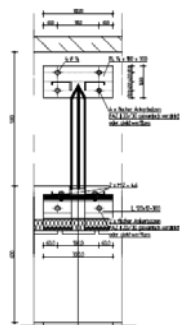
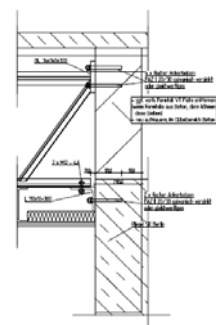
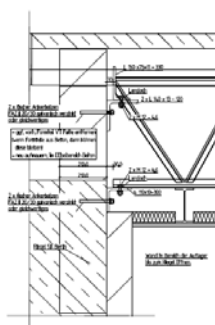
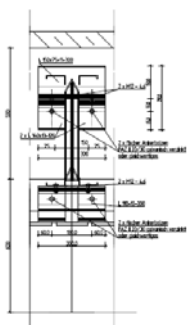


Detail - B - H 1/5

SCHNITT - Detail B - H 1/5

SCHNITT - Detail A - H 1/5

Detail - A - H 1/5



ingenieurbüro reinhard damm

Tragwerksplanung · Brandschutzplanung · Bauphysik · Beratung im Bauwesen · Gutachten zu Bauschäden
Helmholtzstraße 2-9 · 10587 Berlin · Telefon +49(0)30 61203599 · Fax +49(0)30 61203596 · info@ibdamm.de

UMBAU- UND SANIERUNGSMASSNAHMEN VON ALTBAUTEN

Bauvorhaben : **Einbau Ballpralldecke**
Georg- Friedrich- Händel Gymnasium
Frankfurter Allee 6a, 10247 Berlin

alte Nutzung : Sporthalle neue Nutzung : Sporthalle

Baujahr : 1979 Umbaujahr : ab 2006

Bauherr : Bezirksamt Friedrichshain- Kreuzberg
Ansprechpartner: Herr Oley 030/902982631

Tragwerk: ingenieurbüro reinhard damm
Ansprechpartner: Herr Damm 030/61203599

Leistungen: Tragwerksplanung LP 1-6
Bauphysikalische Nachweise und Beratung
Substanzuntersuchungen

Besonderheiten: VT- Spannbetondachfallen
Ersatz der vorhandenen Unterdecke durch leichte Aluminium-
konstruktion
Verwendung vorhandener Abhänger



ingenieurbüro reinhard damm

Tragwerksplanung · Brandschutzplanung · Bauphysik · Beratung im Bauwesen · Gutachten zu Bauschäden
Helmholtzstraße 2-9 · 10587 Berlin · Telefon +49(0)30 61203599 · Fax +49(0)30 61203596 · info@ibdamdamm.de

UMBAU- UND SANIERUNGSMASSNAHMEN VON ALTBAUTEN

Bauvorhaben : **Einbau Ballpralldecke, Erneuerung der Fassade
Zille GS, Boxhagener Strasse 43-46, 10245 Berlin**

alte Nutzung : Sporthalle neue Nutzung : Sporthalle

Baujahr : 1976 Umbaujahr : 2006

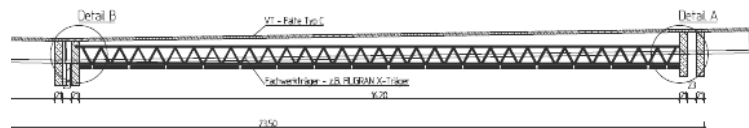
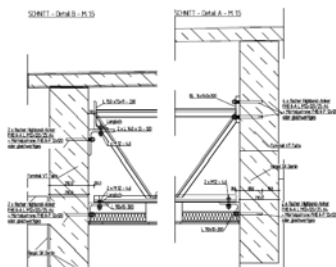
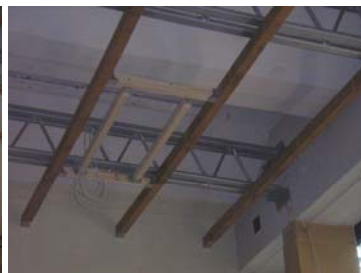
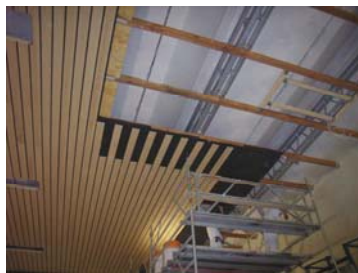
Bauherr : S.T.E.R.N. GmbH Gesellschaft für behutsame Stadterneuerung
Ansprechpartner: Frau Trommer 030/44363716

Architekt : Bezirksamt Friedrichshain- Kreuzberg
Ansprechpartner: Herr Oley 030/902982631

Tragwerk: ingenieurbüro reinhard damm
Ansprechpartner: Herr Damm 030/61203599

Leistungen: Voruntersuchungen zum Tragwerk der Dachkonstruktion
Tragwerksplanung LP 1-6
Bauphysikalische Nachweise und Beratung
Substanzuntersuchungen

Besonderheiten: VT- Spannbetondachfalten konnten nicht belastet werden
leichte freispannende Tragkonstruktion für Unterdecke



ingenieurbüro reinhard damm

Tragwerksplanung · Brandschutzplanung · Bauphysik · Beratung im Bauwesen · Gutachten zu Bauschäden
Helmholtzstraße 2-9 · 10587 Berlin · Telefon +49(0)30 61203599 · Fax +49(0)30 61203596 · info@ibdamd.de

UMBAU- UND SANIERUNGSMASSNAHMEN VON ALTBAUTEN

Bauvorhaben : **Emanuel- Lasker OS, Modersohnstraße 53, 10245 Berlin**
Einbau Ballpralldecke, Einbau Trennvorhang, Fassadenerneuerung

alte Nutzung : Sporthalle neue Nutzung : Sporthalle

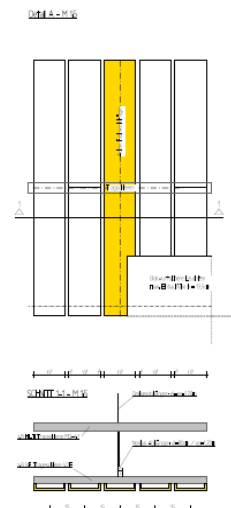
Baujahr : 1979 Umbaujahr : ab 2006

Bauherr : Bezirksamt Friedrichshain- Kreuzberg
Ansprechpartner: Herr Oley 030/902982631

Tragwerk: ingenieurbüro reinhard damm
Ansprechpartner: Herr Damm 030/61203599

Leistungen: Tragwerksplanung LP 1-6
Bauphysikalische Nachweise und Beratung
Substanzuntersuchungen

Besonderheiten: VT- Spannbetondachfallen
Leichte freispannende Tragkonstruktion für Trennvorhang
Ersatz der vorhandenen Unterdecke durch leichte Aluminium-
konstruktion, Verwendung vorhandener Abhänger



ingenieurbüro reinhard damm

Tragwerksplanung · Brandschutzplanung · Bauphysik · Beratung im Bauwesen · Gutachten zu Bauschäden
Helmholtzstraße 2-9 · 10587 Berlin · Telefon +49(0)30 61203599 · Fax +49(0)30 61203596 · info@ibdamm.de

NEUBAUTEN

Bauvorhaben : **OSZ Energietechnik II, Allee der Kosmonauten 18, 10315 Berlin
Haus 1 und 2, Neubau Außentreppenanlage mit Windfang**

Planung : 2006

Realisierung : 2006

Bauherr : Senat von Berlin, Senatsverwaltung für Stadtentwicklung

Ansprechpartner: Herr Neuberk 030/90128373

Architekt : Huber & Staudt Architekten

Ansprechpartner: Herr Huber 030/39104040

Tragwerk: ingenieurbüro reinhard damm

Ansprechpartner: Herr Damm 030/61203599

Leistungen: Tragwerksplanung nach HOAI Teil VIII § 64 Phase 1 bis 6
Neubau Stahlkonstruktion der Außentreppe mit
integriertem Windfang

Besonderheiten: Anbindung an vorhandenen Altbau



Haus 02



Haus 01

ingenieurbüro reinhard damm

Tragwerksplanung · Brandschutzplanung · Bauphysik · Beratung im Bauwesen · Gutachten zu Bauschäden
Helmholtzstraße 2-9 · 10587 Berlin · Telefon +49(0)30 61203599 · Fax +49(0)30 61203596 · info@ibdamm.de

UMBAU- UND SANIERUNGSMASSNAHMEN VON ALTBAUTEN

Bauvorhaben : **Charité Innere Medizin, Berlin-Mitte**

Projektdauer: 1995 bis 2001

Bauherr : Senat von Berlin

Referenzperson: Herr Lohse 030/450578029

Architekt : Architektengemeinschaft
Dybe und Halbach
Herr Halbach

Tragwerk: GSE+ ITP GmbH

Leistungen: Reinhard Damm Projektleitung innerhalb der ITP GmbH
Bestandsaufnahme des Tragwerkes
Rechnerische Untersuchung der vorhandenen Tragwerksteile
Ausarbeiten von Sanierungsvorschlägen
Tragwerksplanung für Um- und Neubaumaßnahmen
nach HOAI Teil VIII § 64, Phase 1 bis 6

Besonderheiten : Auflagen der Denkmalpflege



ingenieurbüro reinhard damm

Tragwerksplanung · Brandschutzplanung · Bauphysik · Beratung im Bauwesen · Gutachten zu Bauschäden
Helmholtzstraße 2-9 · 10587 Berlin · Telefon +49(0)30 61203599 · Fax +49(0)30 61203596 · info@ibdamm.de

UMBAU- UND SANIERUNGSMASSNAHMEN VON ALTBAUTEN

Bauvorhaben : **Umbau und Sanierung des Instituts für Physiologie und Biochemie an der Humboldt-Universität zu Berlin**

Projektdauer: ab 1997

Bauherr : Senat von Berlin

Architekt : Ludes Architekten 030/8417280

Tragwerk: ITP GmbH

Leistungen: Reinhard Damm Projektleitung innerhalb der ITP GmbH
Bestandsaufnahme des Tragwerkes
Rechnerische Untersuchung der vorhandenen Tragwerksteile
Tragwerksplanung für Umbaumaßnahme
nach HOAI Teil VIII § 64, Phase 1 bis 6

Besonderheiten : Auflagen der Denkmalpflege



ingenieurbüro reinhard damm

Tragwerksplanung · Brandschutzplanung · Bauphysik · Beratung im Bauwesen · Gutachten zu Bauschäden
Helmholtzstraße 2-9 · 10587 Berlin · Telefon +49(0)30 61203599 · Fax +49(0)30 61203596 · info@ibdamd.de

UMBAU- UND SANIERUNGSMASSNAHMEN VON ALTBAUTEN

Bauvorhaben : **Krankenhaus Prenzlauer Berg Umbau und Sanierung Haus 10**

vorherige Nutzung : Wäschehaus neue Nutzung : Psychosomatische Tagesklinik

Projektdauer: 1995 - 1996

Bauherr : Krankenhaus Prenzlauer Berg, Berlin

Referenzperson: Herr Simon 030/41945271

Architekt : G.S. Dybe & Partner

Tragwerk: ITP GmbH

Leistungen: Reinhard Damm Projektleitung innerhalb der ITP GmbH
Bestandsaufnahme des Tragwerkes
Rechnerische Untersuchung der vorhandenen Tragwerksteile
Tragwerksplanung für Umbaumaßnahme
nach HOAI Teil VIII § 64, Phase 1 bis 6

Besonderheiten : Erhaltung des vorhandenen Erscheinungsbildes
Auflagen der Denkmalpflege



ingenieurbüro reinhard damm

Tragwerksplanung · Brandschutzplanung · Bauphysik · Beratung im Bauwesen · Gutachten zu Bauschäden
Helmholtzstraße 2-9 · 10587 Berlin · Telefon +49(0)30 61203599 · Fax +49(0)30 61203596 · info@ibdamdamm.de

UMBAU- UND SANIERUNGSMASSNAHMEN VON ALTBAUTEN

Bauvorhaben : **Krankenhaus Prenzlauer Berg, Berlin, ÖBF Hauptgebäude I**

vorherige Nutzung : Obdachlosenasyll, Krankenhaus neue Nutzung : Krankenhaus

Baujahr : ab 1893 Umbaujahr : ab 1990

Bauherr : Krankenhaus Prenzlauer Berg

Architekt : G.S. Dybe & Partner, Fahsel & Sichau

Tragwerk: GSE+ ITP GmbH

Leistungen: Reinhard Damm Projektleitung innerhalb der GSE+ ITP GmbH
Voruntersuchung zum Tragwerk, Schadensanalysen und Sanierungsvorschläge, verschiedene Einzelumbaumaßnahmen wie Einbau von Intensivstationen und OP-Sälen, ständige Betreuung laufender Umbaumaßnahmen aus statischer Sicht.
nach HOAI Teil VIII § 64 Phasen 1 bis 6



ingenieurbüro reinhard damm

Tragwerksplanung · Brandschutzplanung · Bauphysik · Beratung im Bauwesen · Gutachten zu Bauschäden
Helmholtzstraße 2-9 · 10587 Berlin · Telefon +49(0)30 61203599 · Fax +49(0)30 61203596 · info@ibdamm.de

NEUBAUTEN

Bauvorhaben : **Fachhochschule Potsdam, Labor- und Werkstättengebäude**

Projektdauer: ab 1999

Bauherr : Landesbauamt Potsdam, Sonderbauleitung

Tragwerk: ITP GmbH

Architekt : Becher + Rottkamp Architekten
Herr Rottkamp 030/895924

Tragwerk: ITP GmbH

Leistungen: Reinhard Damm innerhalb der ITP GmbH
Tragwerksplanung Haus 1 mit Hörsaal
nach HOAI Teil VIII § 64, Phase 1 bis 6

Besonderheiten: Hörsaal



ingenieurbüro reinhard damm

Tragwerksplanung · Brandschutzplanung · Bauphysik · Beratung im Bauwesen · Gutachten zu Bauschäden
Helmholtzstraße 2-9 · 10587 Berlin · Telefon +49(0)30 61203599 · Fax +49(0)30 61203596 · info@ibdamm.de

Neubauten

Bauvorhaben : **Wohn- und Geschäftshaus Mehrower Allee, Berlin-Marzahn**

Projektdauer : 1996 - 98

Bauherr : Berlin-Brandenburgische-Wohnungsbaugesellschaft

Architekt : Architektengemeinschaft
V. Kirsch & St. Mücke 030/9268399

Tragwerk: ITP GmbH

Leistungen: Reinhard Damm Projektleitung innerhalb der ITP GmbH
Neubau eines 11-geschossigen Eckgebäudes
nach HOAI Teil VIII § 64 Phase 1 bis 6

Besonderheiten: Anbindung der vorhandenen Gebäudeteile



ingenieurbüro reinhard damm

Tragwerksplanung · Brandschutzplanung · Bauphysik · Beratung im Bauwesen · Gutachten zu Bauschäden
Helmholtzstraße 2-9 · 10587 Berlin · Telefon +49(0)30 61203599 · Fax +49(0)30 61203596 · info@ibdamm.de

NEUBAUTEN

Bauvorhaben : **Neue Hackesche Höfe, Berlin-Mitte**

Projektdauer: ab 1996

Bauherr: Wohnungsbaugesellschaft Mitte

Architekt : Bellmann + Böhm
Guddat, Bellmann, Kattusch
Neuer + Jasinski
Marc Kocher

Tragwerk: ITP GmbH, Jahns & Ernst

Leistungen: Reinhard Damm innerhalb der ITP GmbH
Tragwerksplanung für Haus 4 und 5
nach HOAI Teil VIII § 64 Phase 1 bis 6



ingenieurbüro reinhard damm

Tragwerksplanung · Brandschutzplanung · Bauphysik · Beratung im Bauwesen · Gutachten zu Bauschäden
Helmholtzstraße 2-9 · 10587 Berlin · Telefon +49(0)30 61203599 · Fax +49(0)30 61203596 · info@ibdamm.de

NEUBAUTEN

Bauvorhaben : **Oberstufenzentrum Hennigsdorf**

Projektdauer: ab 1998

Bauherr : Landkreis Oberhavel

Tragwerk: ITP GmbH

Referenzperson: Herr Richter 03301/601411

Architekt : IBUS Architekten

Leistungen: Reinhard Damm innerhalb der ITP GmbH
Tragwerksplanung der Dachkonstruktion
nach HOAI Teil VIII § 64, Phase 1 bis 6



ingenieurbüro reinhard damm

Tragwerksplanung · Brandschutzplanung · Bauphysik · Beratung im Bauwesen · Gutachten zu Bauschäden
Helmholtzstraße 2-9 · 10587 Berlin · Telefon +49(0)30 61203599 · Fax +49(0)30 61203596 · info@ibdamm.de

NEUBAUTEN

Bauvorhaben : **Berlin-Altglienicke 1.2**

Projektdauer : 1995 - 1998

Bauherr : Wohnungsbaugesellschaft „Stadt und Land“

Architekt : Kennerknecht 031/8610956

Tragwerk: ITP GmbH

Leistungen : Reinhard Damm Projektleitung innerhalb der ITP GmbH
Neubau eines mehrgeschossigen Wohngebäudes
nach HOAI Teil VIII § 64 Phase 1 bis 6

Besonderheiten : Besondere Gründung



ingenieurbüro reinhard damm

Tragwerksplanung · Brandschutzplanung · Bauphysik · Beratung im Bauwesen · Gutachten zu Bauschäden
Helmholtzstraße 2-9 · 10587 Berlin · Telefon +49(0)30 61203599 · Fax +49(0)30 61203596 · info@ibdamm.de

NEUBAUTEN

- Bauvorhaben :** **Biotechnologiepark Luckenwalde
Neubau Kommunikationszentrum**
- Projektdauer :** 1997 – 1998
- Bauherr :** Struktur und Wirtschaftsförderungsgesellschaft des Landkreises
Teltow- Fläming
vertreten durch die GIW
- Tragwerk:** ITP GmbH
- Architekt :** G.S. Dybe und Partner
- Leistungen :** Reinhard Damm Projektleitung innerhalb der ITP GmbH
Neubau des Kommunikationszentrums für den Biotechnologiepark Luckenwalde bestehend aus einem dreigeschossigen, nicht unterkellerten Bürogebäude, einem eingeschossigen Vortragssaal und einem eingeschossigen hallenartigen Kommunikationsbereich mit multifunktionaler Nutzung.
nach HOAI Teil VIII § 64 Phase 1 bis 6



ingenieurbüro reinhard damm

Tragwerksplanung · Brandschutzplanung · Bauphysik · Beratung im Bauwesen · Gutachten zu Bauschäden
Helmholtzstraße 2-9 · 10587 Berlin · Telefon +49(0)30 61203599 · Fax +49(0)30 61203596 · info@ibdamdamm.de

UMBAU- UND SANIERUNGSMASSNAHMEN VON ALTBAUTEN

Bauvorhaben : **Umbau und Sanierung Wohnstätte Seerose
der Wohn- und Werkstätten Wünsdorf**

vorherige Nutzung : Wohnstätte neue Nutzung : Wohnstätte

Baujahr : ca. 1986 Umbaujahr : ab 2004

Bauherr : Wohn- und Werkstätten für Behinderte Menschen
und regionale Behindertenbetreuung Wünsdorf e.V.

Architekt : Marquart & Gregory Architekten und Ingenieure

Tragwerk: ingenieurbüro reinhard damm

Leistungen: Voruntersuchungen zum Tragwerk,
Teilentkernung und Umstrukturierung der Räume
Anbau eines Außenaufzugs
Anbau eines außen liegenden Fluchttreppenhauses
Tragwerksplanung nach HOAI Teil VIII § 64 Phasen 1 bis 6, 8



ingenieurbüro reinhard damm

Tragwerksplanung · Brandschutzplanung · Bauphysik · Beratung im Bauwesen · Gutachten zu Bauschäden
Helmholtzstraße 2-9 · 10587 Berlin · Telefon +49(0)30 61203599 · Fax +49(0)30 61203596 · info@ibdamm.de

NEUBAUTEN

Bauvorhaben : **Klinik Schweriner See**

Projektdauer: 1993 - 94

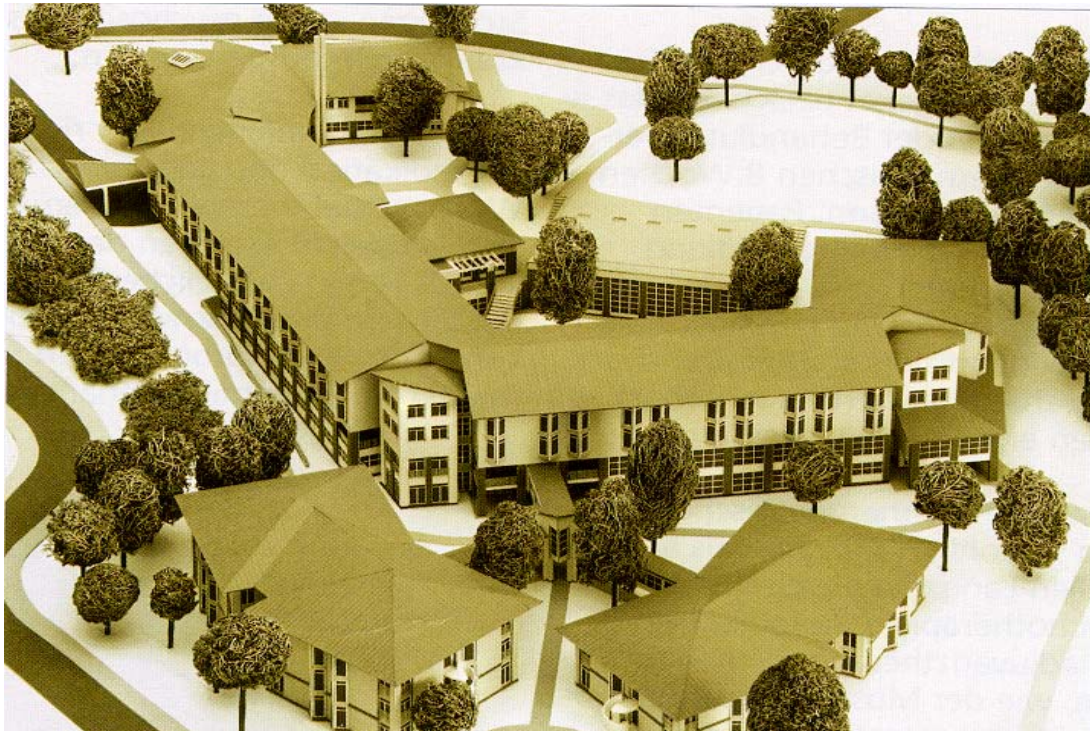
Bauherr : MEBAU

Architekt : Kolb in Kiemle, Kreidt und Partner 030/8967050

Tragwerk: GSE+ ITP GmbH

Leistungen: Reinhard Damm Projektleitung innerhalb der GSE+ ITP GmbH
Neubau einer kompletten Klinik für psychosomatische und
suchtkranke Patienten, bestehend aus 5 Hauptgebäuden,
einer Sporthalle und einer Schwimmhalle, welche durch
Verbindungsgänge verbunden sind
diversen Nebenanlagen.
nach HOAI Teil VIII § 64 Phase 1 bis 6

Besonderheiten: Gründungsverhältnisse



ingenieurbüro reinhard damm

Tragwerksplanung · Brandschutzplanung · Bauphysik · Beratung im Bauwesen · Gutachten zu Bauschäden
Helmholtzstraße 2-9 · 10587 Berlin · Telefon +49(0)30 61203599 · Fax +49(0)30 61203596 · info@ibdamd.de

Brandschutzplanung

Bauvorhaben : **Ackerhalle, Umbau der Verkaufsstätte
Ackerstraße 23-26, 107 Berlin**

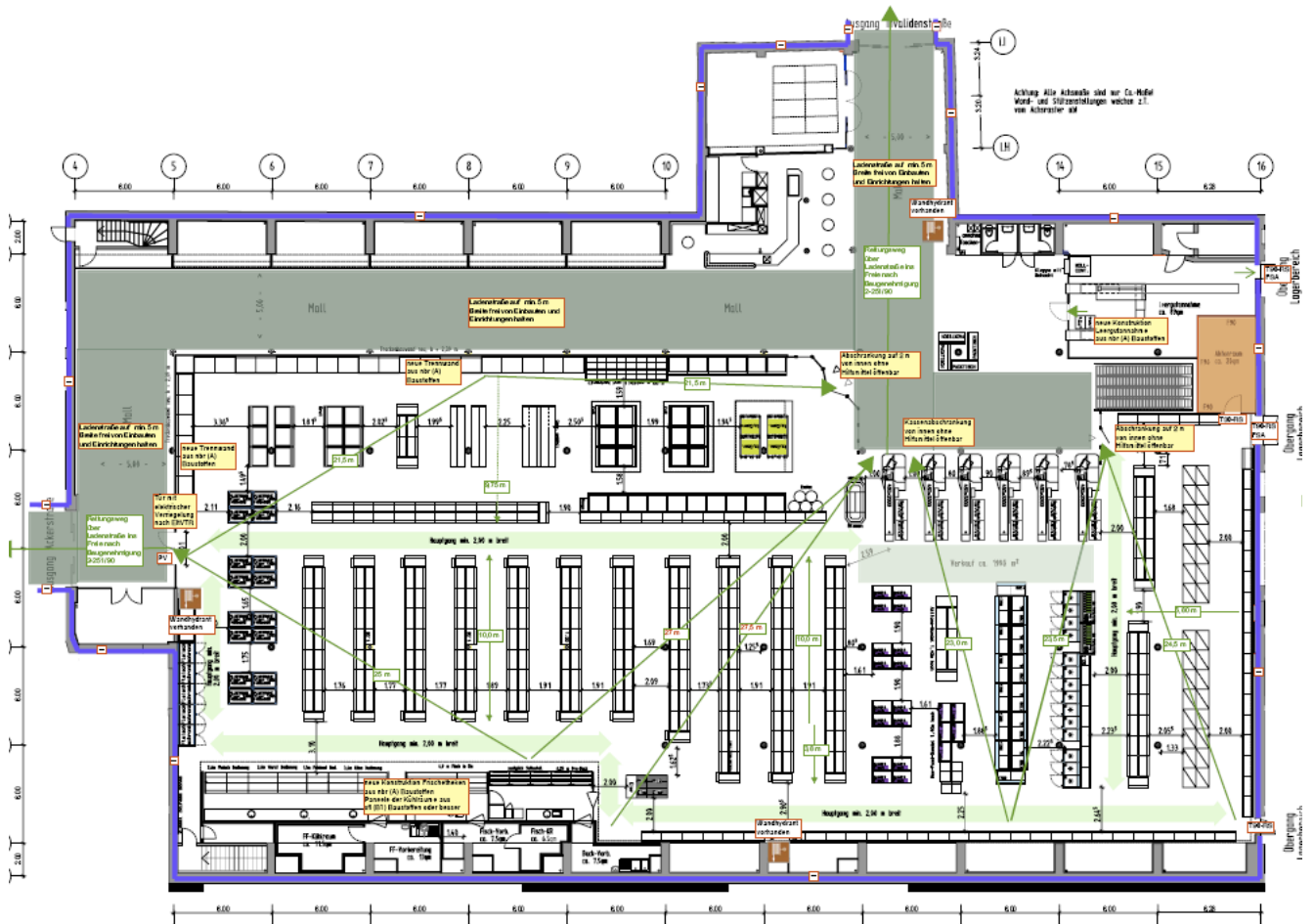
Baujahr : in Ausführung

Bauherr : REWE Markt GmbH
Auftraggeber: Ingenieurbüro Torsten Knoth
Ansprechpartner: Herr Knoth 030/69001154

Brandschutz: IB Torsten Knoth/ ib reinhard damm
Ansprechpartner: Herr Damm 030/61203599

Leistungen: Brandschutzkonzept LP 1-4

Besonderheiten: Sonderbau Verkaufsstätte > 2000 m²



Übersichtsplan Brandschutz EG

ingenieurbüro reinhard damm

Tragwerksplanung · Brandschutzplanung · Bauphysik · Beratung im Bauwesen · Gutachten zu Bauschäden
 Helmholtzstraße 2-9 · 10587 Berlin · Telefon +49(0)30 61203599 · Fax +49(0)30 61203596 · info@ibdamm.de

Brandschutzplanung

Bauvorhaben : **Spielhalle**
Gneisenaustraße 99, 14612 Falkensee

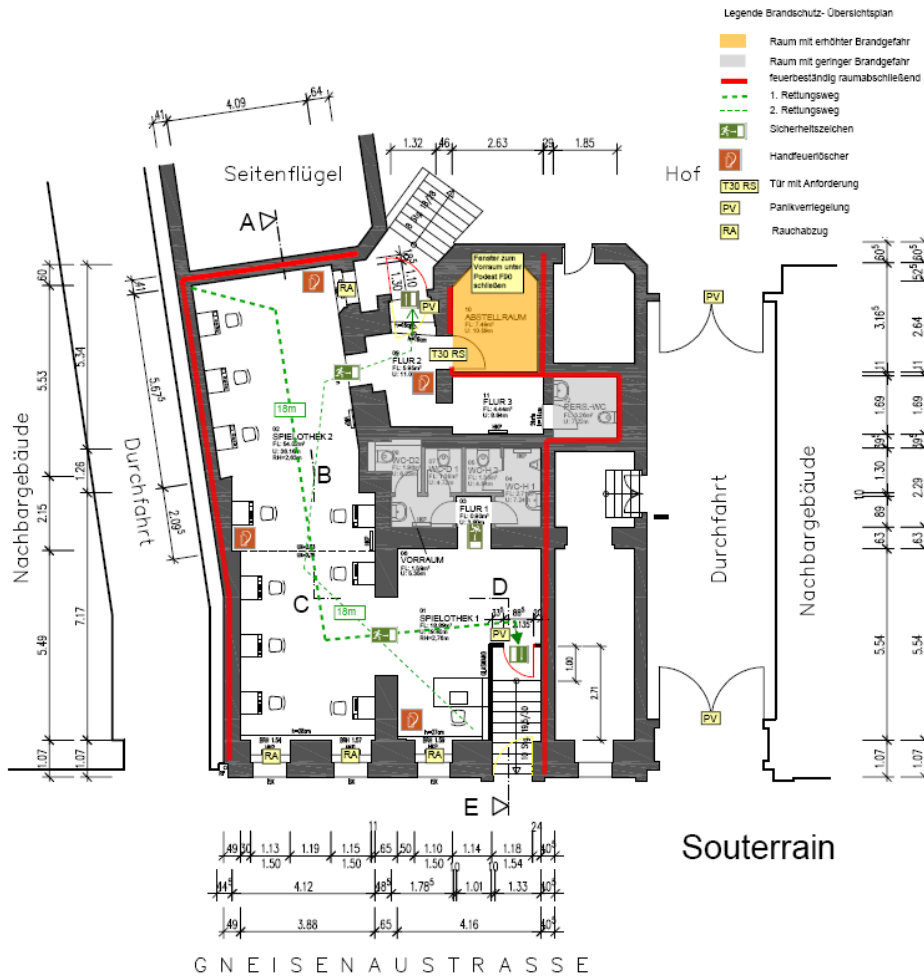
Baujahr : in Ausführung

Bauherr : Herr Hedi Dashti
 Ansprechpartner: Herr Dashti 0177/3333375

Brandschutz: ingenieurbüro reinhard damm
 Ansprechpartner: Herr Damm 030/61203599

Leistungen: Brandschutzkonzept LP 1-4

Besonderheiten: Sonderbau Spielhalle > 150 m²



Übersichtsplan Brandschutz KG

ingenieurbüro reinhard damm

Tragwerksplanung · Brandschutzplanung · Bauphysik · Beratung im Bauwesen · Gutachten zu Bauschäden
Helmholtzstraße 2-9 · 10587 Berlin · Telefon +49(0)30 61203599 · Fax +49(0)30 61203596 · info@ibdamd.de

Brandschutzplanung

Bauvorhaben : **Campushalle Falkensee**
Am Gutspark , 14612 Falkensee

Baujahr : in Planung

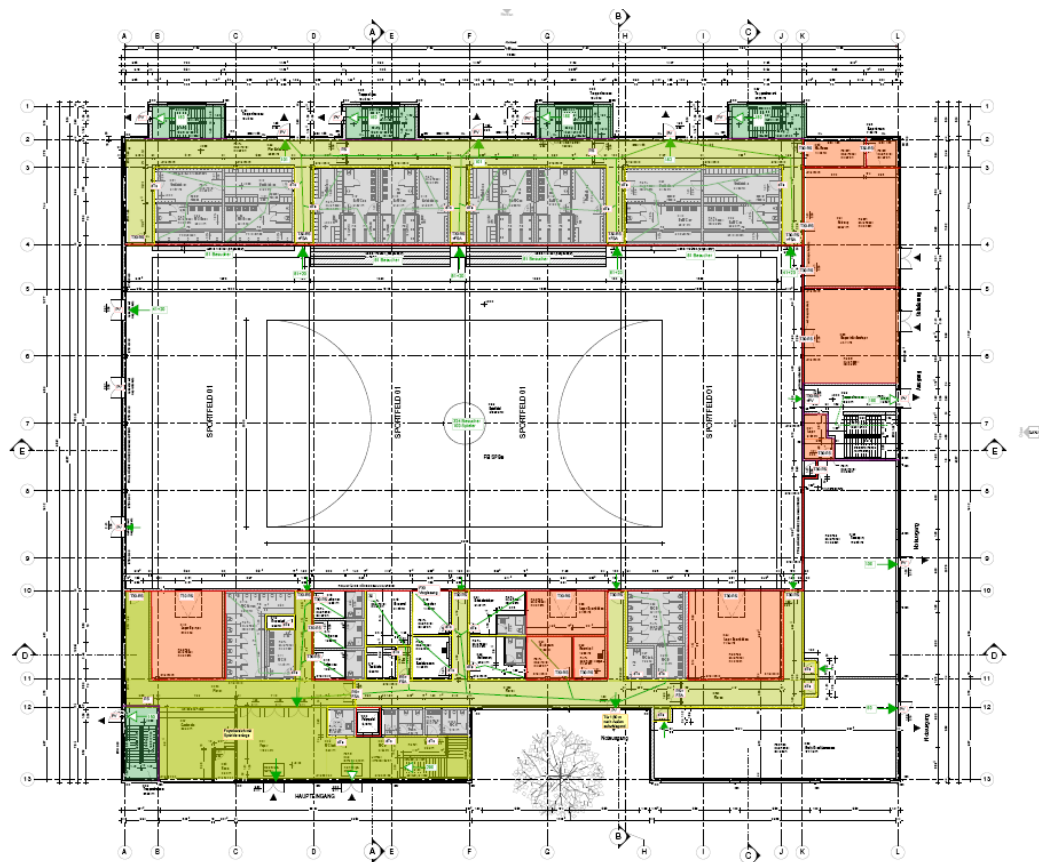
Bauherr : Stadtverwaltung Falkensee
Auftraggeber: Architekturbüro Uwe Müller, Am Luftschiffhafen 2, 14471 Potsdam
Ansprechpartner: Herr Uwe Müller 0331/95120026

Architekt : Architekturbüro Uwe Müller, Am Luftschiffhafen 2, 14471 Potsdam
Ansprechpartner: Herr Uwe Müller 0331/95120026

Brandschutz: ingenieurbüro reinhard damm
Ansprechpartner: Herr Damm 030/61203599

Leistungen: Brandschutzkonzept LP 1-3

Besonderheiten: Sonderbau zweigeschossige Versammlungsstätte



Übersichtsplan Brandschutz EG

